



María Balibrea Melero

PINTURA

www.mariabalibrea.es



“Con un zapato en la cabeza”
Oli sobre tela, 73x98 cm

BALI

David Calabuig, cantautor

EN LA CONFUSIÓN DE UNAS MANOS ENLAZADAS,
y un camino de color justo en medio de la nada,
se pierde en la multitud su soledad acompañada,
sin apenas hacer ruido su pincel por ella habla.
Se enreda en la enredadera con extraños personajes
brotados de su cabeza, y sin miedo y sin ambages,
nos demuestra que es posible otro mundo más amable,
los monstruos están ahí fuera, con su dinero y sus trajes.

María nos sueña
a todos en colores,
los muros tan grises
se llenan de flores,
y pinta una sonrisa
de duende en el patio
ese es su legado.

María se cubre,
retrocede un paso
y si abre sus brazos,
te quedas a su lado

Asomándose a la nada entre extraños pensamientos,
sueña ríos verticales, luego pinta desde dentro,
y en el silencio del huevo escucha tantos secretos
que comparte desde el lienzo para que nos enteremos.

Y conozcamos por ella un abrazo de mariposas
y una lágrima por dentro que guarda tantos misterios,
y sombras de escarabajo subiendo por las paredes,
que sorpresa habrá mañana, quiero verla si tú quieres.

María nos sueña
a todos en colores,
los muros tan grises
se llenan de flores,
y pinta una sonrisa
de duende en el patio
ese es su legado.

María se cubre,
retrocede un paso
y si abre sus brazos,
te quedas a su lado

MARÍA (I)

Javier Muñoz, poeta

¿QUIÉN PREGUNTA POR MARÍA?

María se asoma a un balcón de lacónico asombro
y beben /sus ojos /su alma /sus manos
un paisaje de insectos hostiles y amapolas difusas
de mares de insensatez y derrota
de racimos de muecas quebradas.

María sobrevuela, se acerca, penetra
la textura del dolor,
se impregna
o habita

la humillación /de unas voces /de otras almas /hacinadas, dispersas,
ignoradas,

perdidas aun en su misma /inconsciencia /inconsistencia /ausencia
o en su indócil cordura.

Aspira María y se llena,
se colma, de los matices de la desesperación
o de la soledad
de sí misma
o de nadie,

de los que huyen en su inmovilidad,
de los que exhiben (o cultivan) la locura.

Cabalga colores, ecos, siluetas, distancias
y recolecta en su paleta

-como reverso de un cielo de vacua sobriedad-
aromas / pétalos /sonoros de flores deformes,
risas frenéticas de mariposas tullidas,
miradas lacias como de pez.

María (se) derrama en los campos
babeles,
fumarolas, abismos,
azules enconados,
horizontes fugitivos,
atardeceres de estupor

y atesora en sus /cuadros /entrañas /máscaras de /indulgencia /tristeza
besos de madera, lágrimas de papel,
agujeros de polillas errantes
como tormentas de ansiedad.

Mirad /sus manos /sus ojos /su alma
manchados de escombros de tuétano,
de vena, de ser....

¿Por qué preguntan por María?
Decidles que pregunten por Pandora



“Traslado de sueños”
Oli sobre tela, 100x100 cm



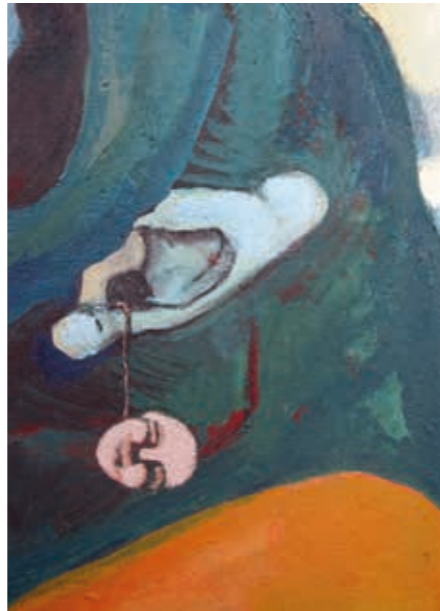
“Rostros al otro lado”
(tríptic)
Oli sobre taula, 66x17 cm



“La bruja cansada” (polipropilè)
Oli sobre tela, 200x200 cm



“La soledad de un abrazo”
Oli sobre tela, 100x100 cm



"Las falsas lunas" (details)
Oli sobre tela, 150x100 cm



"Me sobra el corazón I"
A Miguel Hernández
Aquarel·la sobre paper, 27x17 cm



"Me sobra el corazón II"
A Miguel Hernández
Aquarel·la sobre paper, 17x25 cm



“El silencio del huevo” (díptico)
Oli sobre tela, 200x100 cm



María Balibrea Melero

PINTURA E ILUSTRACIÓN

www.mariabalibrea.es · facebook.com/mariabalibreamelero

FORMACIÓN

2000 Licenciada en Bellas Artes por la Facultad de Bellas Artes de San Carlos de Valencia.
2002 Cursos de Doctorado en el Departamento de Dibujo. Facultad de Bellas Artes de S. Carlos. Valencia.
2004 Primer Ciclo de Filosofía. Facultad de Filosofía de la Universidad de Valencia.
2005 Máster en Infancia y Juventud en Riesgo Social. Universidad de Alicante.
2010 Obtención del DEA por el Trabajo de Investigación en el Dpto. de Dibujo de la Facultad de Bellas Artes de la UPV, El Híbrido en la Historia del Arte: Estudio del postigo del Infierno del Jardín de las Delicias del Bosco.
2015 Doctora CUM LAUDE por su tesis doctoral Representación de la marginación en el arte a través del monstruo en el Departamento de dibujo de la UPV.

EXPOSICIONES INDIVIDUALES

2013 Centro cultural Zentrifuge. Nuremberg. Alemania.
2013 Casa de Cultura de Rocafort. Valencia
2012 Centro Cultural Caleidoscopio. Móstoles. Madrid
2010 Exposición en la Casa de Cultura de Campello. Alicante
2009 Casa de Cultura de Xàtiva. Valencia
2009 Casa de Cultura de Burjassot. Valencia.
2009 Fabularte con la galería el Caballero de la Blanca Luna en el Hotel del Carmen. Valencia.
2008 Casa de Cultura de La Canyada. Valencia.
2008 Presentación Libro Ilustrado: “Fábulas de Iriarte”. MUVIM. Valencia
2004 Sala de Exposiciones de Ibercaja. Zaragoza.
2003 Galería D’ Arts de Valencia
2002 Galería D’ Arts de Valencia. Exposición individual en el Centro 14. Ayuntamiento de Alicante. Alicante.
1999 Asociación Cultural Le Mura dell’ Itria. Palermo. Sicilia (Italia).
1998 Café Español de las Artes. Alicante.
1997 ‘La casa del té’. Alicante.

EXPOSICIONES COLECTIVAS

2015 Exposición colectiva en la Universidad de Alicante con la Colección Tomás Ruiz. Alicante.
2014 Exposición colectiva en el Casino de Valencia.
2014 Exposición colectiva en el Certamen Artístico de Tomelloso. Ciudad Real.
2011 Exposición colectiva en la Galería Antoni Pinyol. Tarragona.
2011 Exposición colectiva en la Galería de Arte La Tira. Xativa
2010 Exposición colectiva en la Galería Jamete de Cuenca.
2009 Feria de Estampa con el Caballero de la Blanca Luna. Madrid.
2009 Sala de Exposiciones Información, con el Instituto San Blas. Alicante.

2009 Casa de Cultura de Algemés de las Fábulas de Iriarte, editadas por el Caballero de la Blanca Luna. Valencia.
2008 “El libro espacio de creación”, en la Biblioteca Valenciana, (sala capitular de San Miguel de los Reyes), organizada por la Biblioteca Valenciana y la Universidad Politécnica de Valencia.
2008 Certamen Gloria Merino. Malagón. Ciudad Real
2008 XLI Certamen de Pintura Vila de Sant Joan d’ Alacant. Alicante
2008 Galería Monte de Pego. Pego. Alicante.
2008 Galería Fivars. Pego, Alicante
2007 Premio Joven de Pintura, Torreveija. Alicante
2007 Convocatoria de Artes Plásticas de la Diputación de Alicante, Lonja del Pescado. Alicante
2007 Galería Fivars de Pego. Alicante
2007 Ayuntamiento de Tomelloso por selección en el Premio Antonio López. Ciudad Real.
2007 Exposiciones itinerantes con la Diputación de La Coruña por selección en el Premio de Bellas Artes de La Coruña.
2006 XXXIX Concurso de Pintura Villa de Sant Joan D’ Alacant
2006 Exposición “El caballero de la Blanca Luna”, en la Casa de Cultura de Alboraya, Valencia.
2006 Exposición “Rythmes du Monde”, del Festival Metissart, en la Universitat de Nanterre, París.
2005 Sala de exposiciones del Centro Cultural Infanta Cristina, por selección en el Certamen Europeo de Pintura Antonio López 2005, organizado por el Ayuntamiento de Pinto, Madrid.
2005 Casa de la Cultura del Ayuntamiento de San Juan, por selección y mención de honor en el Certamen Nacional de Pintura Villa de San Juan. Alicante.
2004 Casa de la Cultura del Ayuntamiento de San Juan, por selección en el Certamen Nacional de Pintura Villa de San Juan. Alicante.
2004 Diputación Provincial de Alicante, por selección en el Concurso de Arte de la Diputación Provincial de Alicante. Alicante.
2004 Centro Cultural Bancaja de Alicante, XXX Premio Bancaja de Pintura y Escultura.
2003 IVAM. XXX Premio Bancaja de Pintura y Escultura. Valencia.
2003 Valencia Acoge. Ayuda al emigrante. Valencia.
2002 Centro 14. Ayuntamiento de Alicante. Alicante.
2002 Diputación Provincial de Alicante. Alicante.
2002 Librería de Primado Reig, Valencia.
2001 Asociación de Vecinos de Benimaclet, Valencia.
2001 Premio Joven de Artes Plásticas de la Fundación General de la Universidad Complutense en el Antiguo Museo de Arte Moderno. Madrid.
2001 Concurso de Arte Joven del Centro14, Ayuntamiento de Alicante. Alicante.

2000 “Anónimos y Farsantes” en la Sala Josep Renau de la UPV. Valencia.
2000 Exposición colectiva a beneficio de UNICEF en el Palacio de la Colomina. Fundación San Pablo -CEU. Valencia.

PREMIOS, MENCIONES Y BECAS

2014 Ilustración en libros y revistas: Otros escenarios para el teatro, Ed. Naque, Valencia; Speculum, Revista del Aula de Psicodrama. Alicante
2011 Presentación de la revista Auka sobre la obra de María Balibrea. Julio 2011. Alicante.
2008 Premio como ilustradora, al Mejor Libro Editado de la Comunidad Valenciana, otorgado por la Conselleria de Educación y Ciencia de Valencia.
2008 Premio Nacional, como ilustradora, al Mejor Libro Editado en España 2008, otorgado por el MEC: “Fábulas Literarias de Tomás de Iriarte, editado por El Caballero de la Blanca Luna, en colaboración con la UPV de Valencia.
2005 Mención de Honor en el Certamen Internacional de Pintura Villa de San Juan. Alicante.
2002- 2004 Beca de Acción Social del Colegio Mayor de la Coma. La Coma. Paterna.
2004 Seleccionada en el Certamen Nacional de Pintura Villa de San Juan. Alicante.
2004 Seleccionada en el Certamen de Artes Plásticas de la Diputación Provincial de Alicante. Alicante.
2003 Seleccionada en el XXX Premio Bancaja de Pintura y Escultura. Valencia.
2002 Seleccionada por el Ayuntamiento de Alicante en el Premio Arte Joven. Centro 14.
2002 Obra adquirida y Seleccionada en el Concurso de Artes Plásticas de la Diputación Provincial de Alicante. Alicante.
2002 Seleccionada en el Concurso de Artes Plásticas de San Juan. Alicante.
2001 Diploma en el Certamen Nacional de Pintura Antogonza. Alicante.
2001 Seleccionada en el Premio Joven de Artes Plásticas de la Fundación General de la Universidad Complutense. Madrid.
2000 Seleccionada en la Universidad Miguel Hernández. Elche. Alicante
1999 Beca Erasmus de 9 meses en la Accademia de Belle Arti de Palermo, Sicilia.
1998 Primer Premio del III Concurso de Pintura Rápida de Alicante, organizado por Seguros Azur Vida y el Ayuntamiento de Alicante.
1997 Primer Premio del II Concurso de Pintura Rápida de Alicante, organizado por Seguros Azur Vida y el Ayuntamiento de Alicante.

22 de desembre 2016
5 de febrer 2017

Horari
Dimarts a Divendres
de 9 a 14 i de 17 a 20 h
Dissabte
de 10 a 13 i de 17 a 20 h
Diumenge de 10.30 a 13.30 h
Dilluns tancat



Ajuntament
de Benicarló



mucbe

ASHLAND

IFE Benicarló S.A.

MUCBE
Carrer de la Pau, 2
12580 Benicarló
Tel./Fax 964 460 448
correu.mucbe@ajuntamentdebenicarlo.org
www.ajuntamentdebenicarlo.org