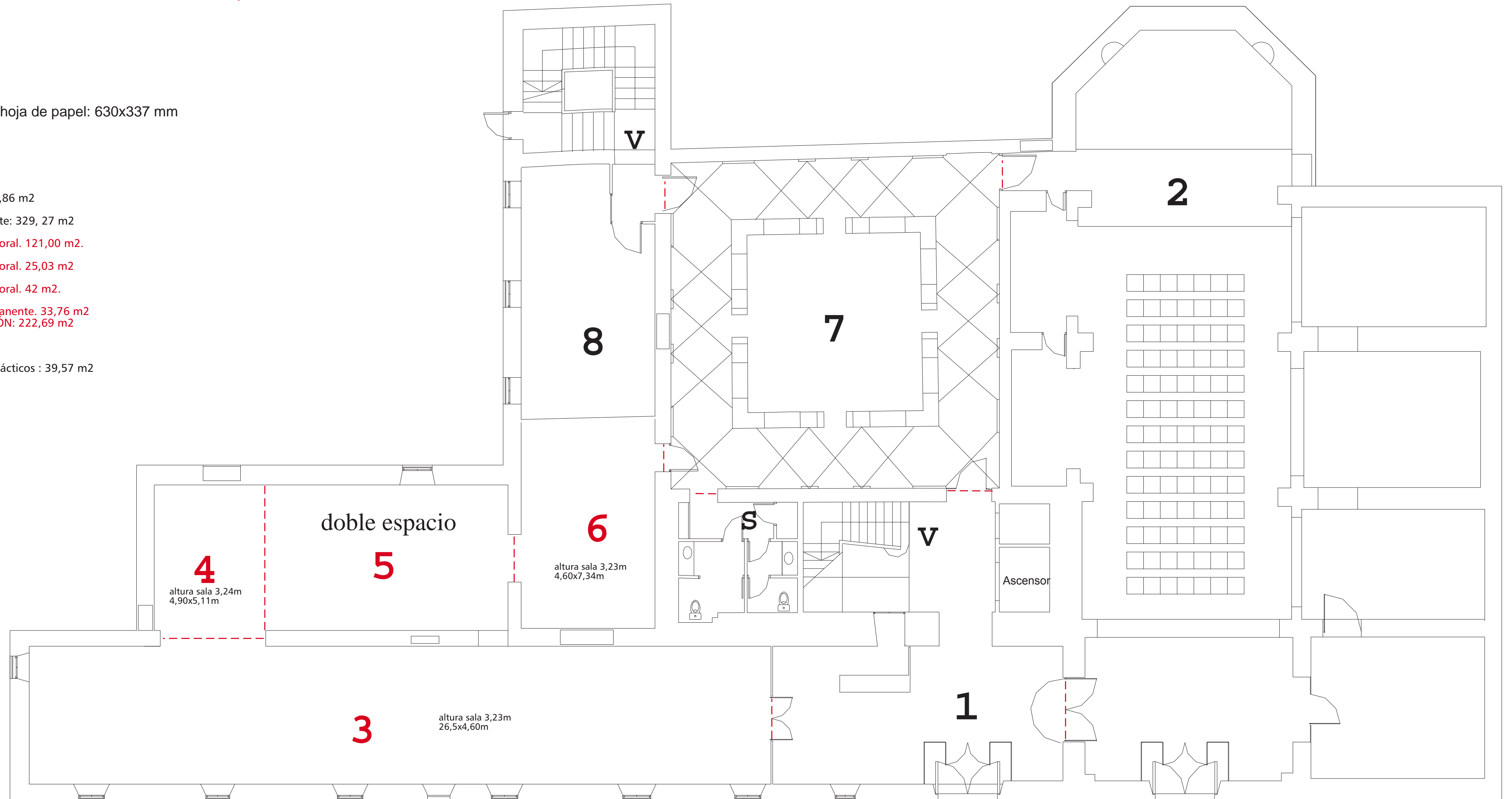


(\*). Las salas en color rojo: instalado FALSO SUELO REGISTRABLE

Escala 1/100  
Dimensiones de la hoja de papel: 630x337 mm

PLANTA BAJA

- 1. Recepción-tienda: 50,86 m<sup>2</sup>
- 2. Iglesia. Sala Polivalente: 329, 27 m<sup>2</sup>
- 3. Sala exposicion temporal. 121,00 m<sup>2</sup>.
- 4. Sala exposicion temporal. 25,03 m<sup>2</sup>
- 5. Sala exposicion temporal. 42 m<sup>2</sup>.
- 6. Sala exposicion permanente. 33,76 m<sup>2</sup>
- TOTAL SALAS EXPOSICIÓN: 222,69 m<sup>2</sup>
- 7. Claustro: 83,83 m<sup>2</sup>
- 8. Almacén -Talleres didácticos : 39,57 m<sup>2</sup>
- S. Servicios

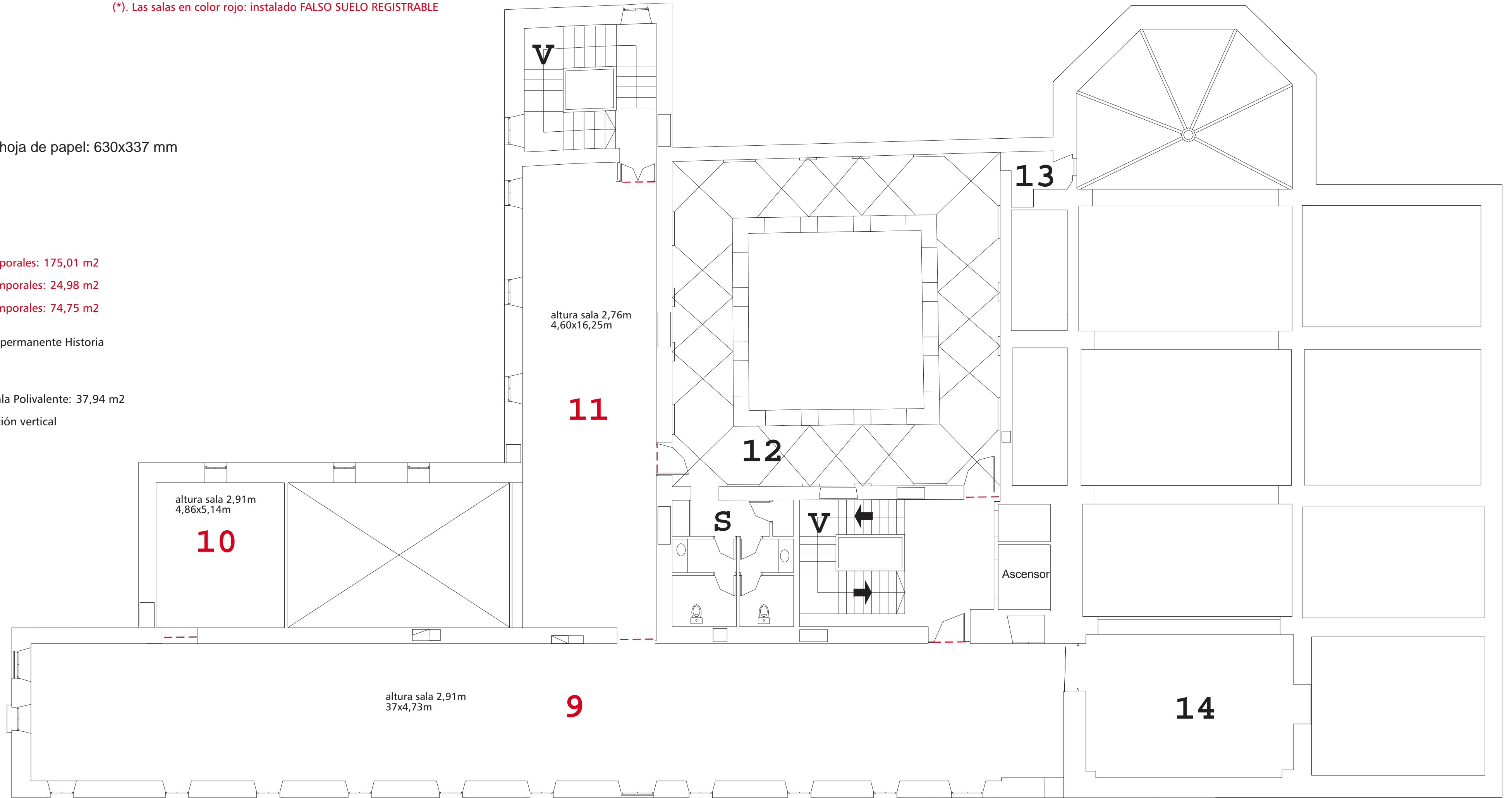


(\*) Las salas en color rojo: instalado FALSO SUELO REGISTRABLE

Escala 1/100  
Dimensiones de la hoja de papel: 630x337 mm

PLANTA PRIMERA

- 9. Sala Exposiciones temporales: 175,01 m<sup>2</sup>
- 10. Sala Exposiciones temporales: 24,98 m<sup>2</sup>
- 11. Sala Exposiciones temporales: 74,75 m<sup>2</sup>  
TOTAL 274,74 m<sup>2</sup>
- 12. Claustro. Exposición permanente Historia  
Convent: 83,54 m<sup>2</sup>
- 13. Cuarto: 3,53 m<sup>2</sup>
- 14. Coro. Anexo de la Sala Polivalente: 37,94 m<sup>2</sup>
- V. Núcleos de comunicación vertical
- S. Servicios

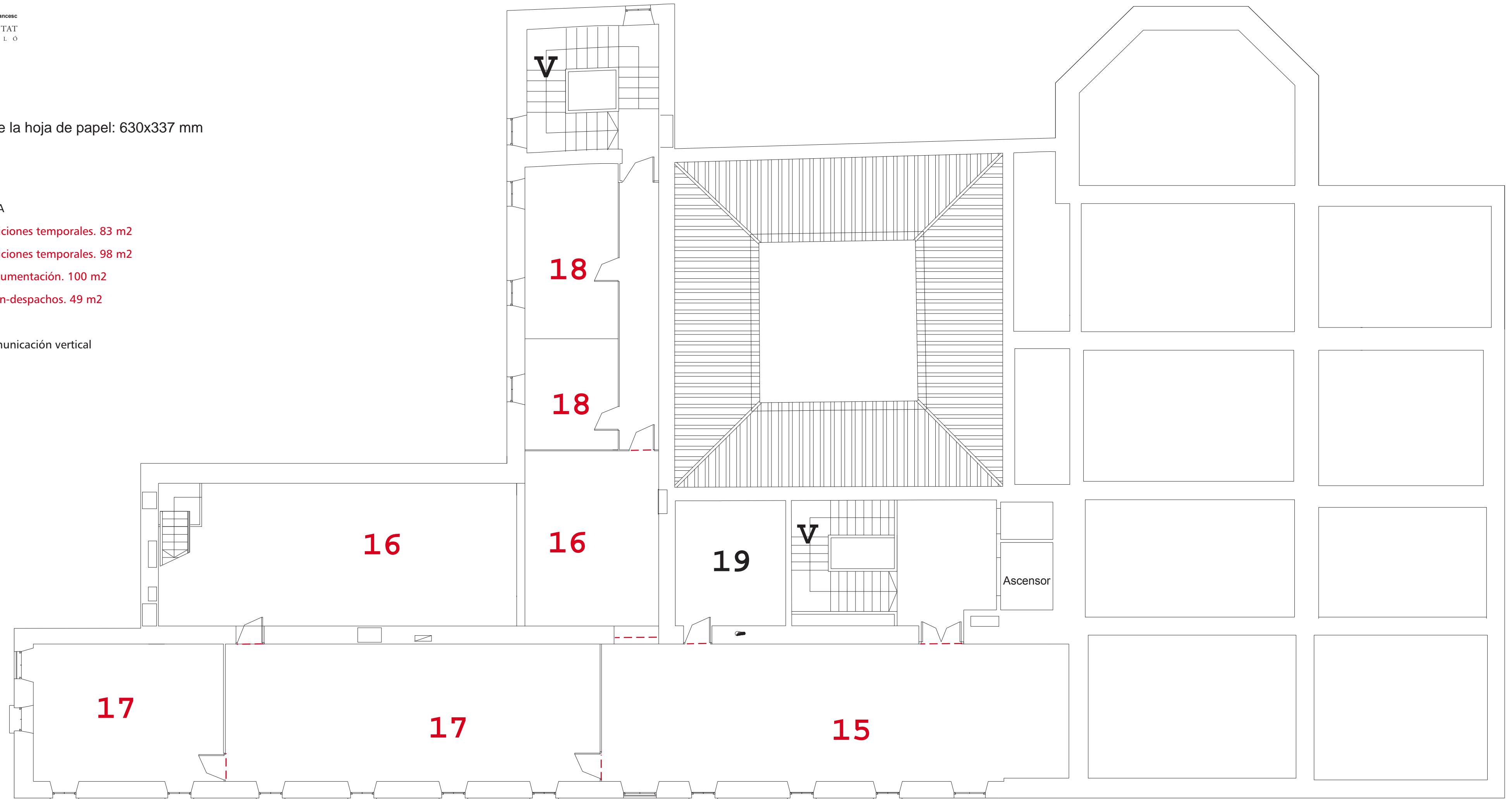


(\*). Las salas en color rojo: instalado FALSO SUELO REGISTRABLE

Escala 1/100  
Dimensiones de la hoja de papel: 630x337 mm

PLANTA SEGUNDA

- 15. Sala de exposiciones temporales. 83 m<sup>2</sup>
- 16. Sala de exposiciones temporales. 98 m<sup>2</sup>
- 17. Centro de documentación. 100 m<sup>2</sup>
- 18. Administración-despachos. 49 m<sup>2</sup>
- 19. Almacén
- V. Núcleos de comunicación vertical



Escala 1/100  
Dimensiones de la hoja de papel: 630x337 mm

PLANTA TERCERA

- 20. Logia
- 21. Terraza-mirador
- V. Escaleras

(\*). Las salas en color rojo: instalado FALSO SUELO REGISTRABLE

