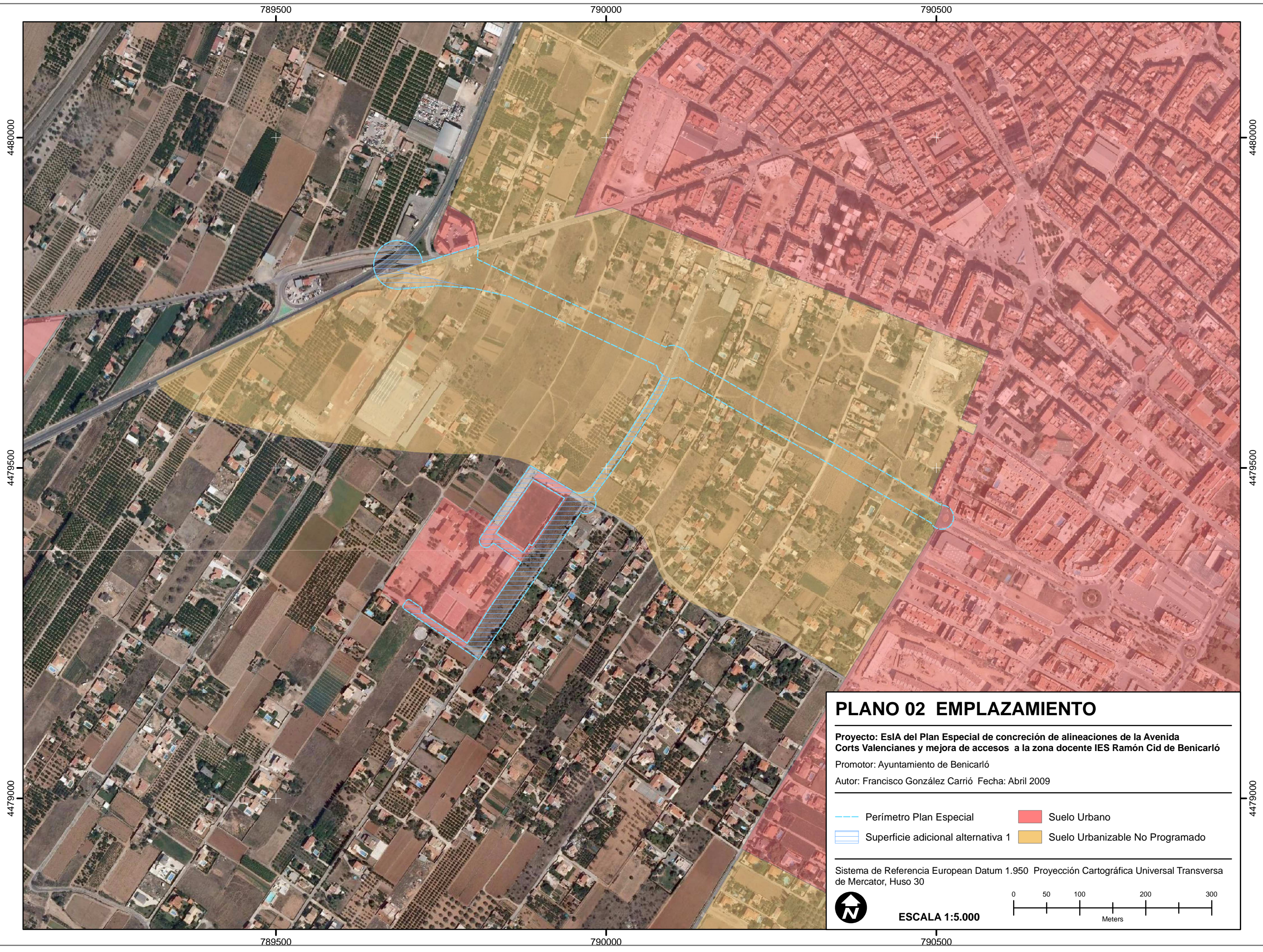


Este documento es copia de su original. Su utilización total o parcial así como su cesión a terceros requiere previa autorización expresa; quedando en todo caso prohibida la modificación unilateral del mismo.







PLANO 02 EMPLAZAMIENTO


Proyecto: EsIA del Plan Especial de concreción de alineaciones de la Avenida Corts Valencianes y mejora de accesos a la zona docente IES Ramón Cid de Benicarló

Promotor: Ayuntamiento de Benicarló

Autor: Francisco González Carrió **Fecha:** Abril 2009

-  Perímetro Plan Especial
-  Suelo Urbano
-  Superficie adicional alternativa 1
-  Suelo Urbanizable No Programado

Sistema de Referencia European Datum 1.950 Proyección Cartográfica Universal Transversa de Mercator, Huso 30

 **ESCALA 1:5.000** 