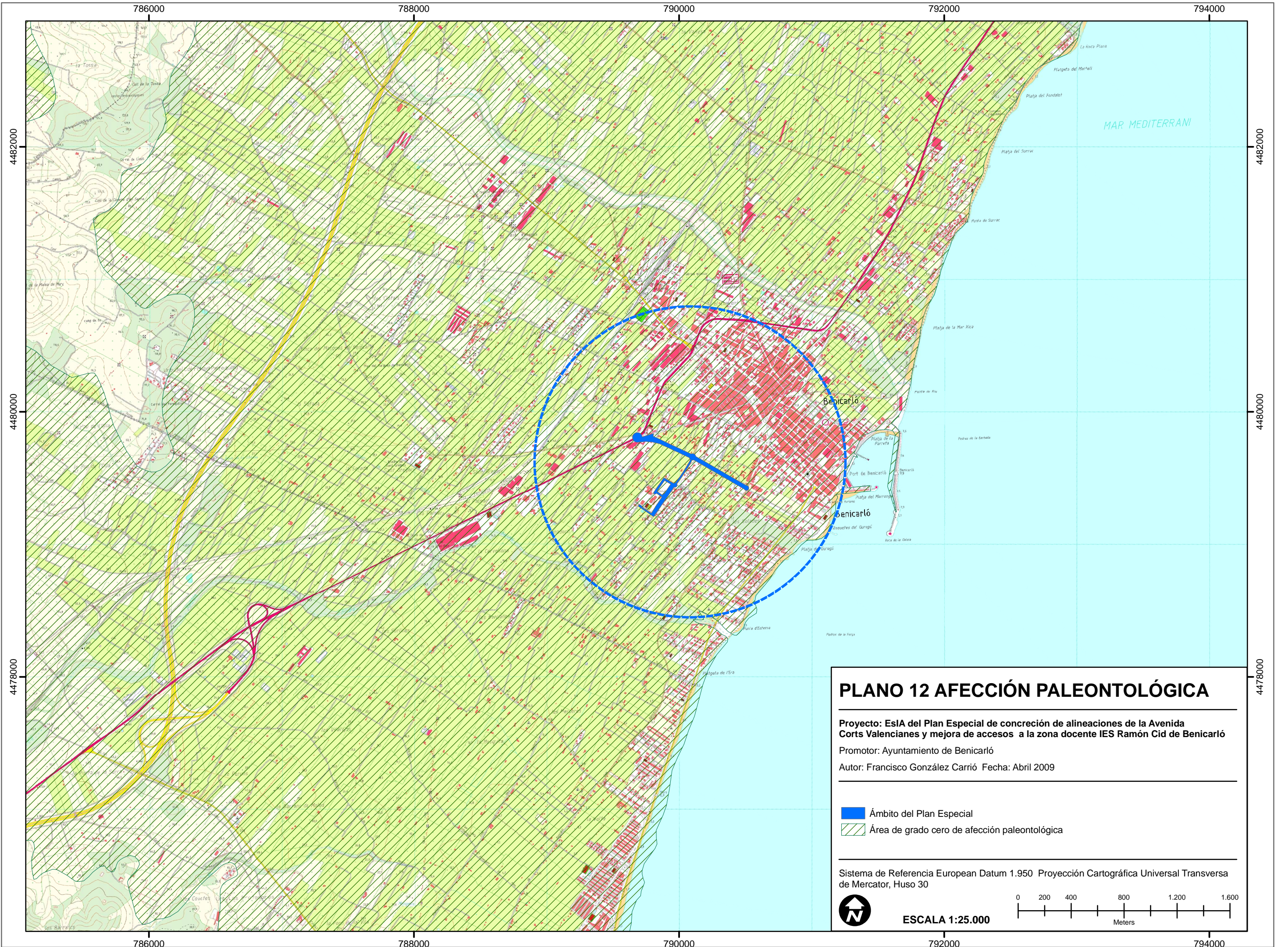


Este documento es copia de su original. Su utilización total o parcial así como su cesión a terceros requiere previa autorización expresa, quedando en todo caso prohibida la modificación unilateral del mismo.

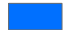



## PLANO 12 AFECCIÓN PALEONTOLÓGICA

**Proyecto:** EsIA del Plan Especial de concreción de alineaciones de la Avenida Corts Valencianes y mejora de accesos a la zona docente IES Ramón Cid de Benicarló

**Promotor:** Ayuntamiento de Benicarló

**Autor:** Francisco González Carrió **Fecha:** Abril 2009

-  **Ámbito del Plan Especial**
-  **Área de grado cero de afección paleontológica**

Sistema de Referencia European Datum 1.950 Proyección Cartográfica Universal Transversa de Mercator, Huso 30



**ESCALA 1:25.000**

